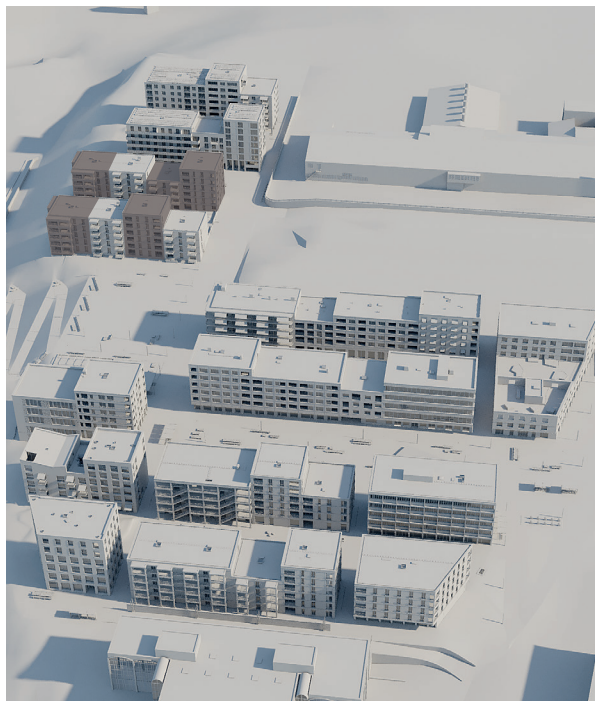


# FICHE TECHNIQUE

## TYPE DE MATÉRIALISATION 1A

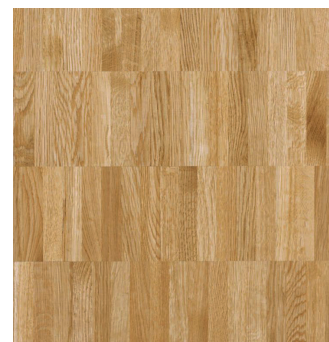
### UNITÉ B



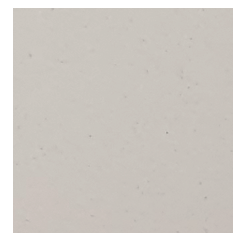
1



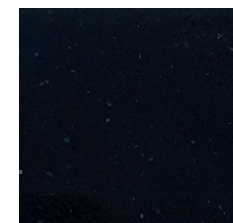
3



2



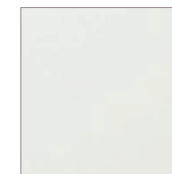
4



5



6



7



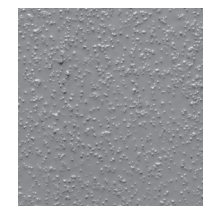
8



9



10



11

#### GÉNÉRAL

- Chauffage à distance avec distribution au sol
- Ventilation simple flux
- Fenêtre en bois/métal – Triple vitrage
- Stores manuels
- Store toile
- Armoire d'entrée
- Ascenseur
- Local vélos/poussettes
- Interphone
- Cave avec prise / point lumineux
- Fibre optique

#### SÉJOUR

- 1 Sol chape poncée
- 8 Mur crépi, blanc
- 7 Plafond blanc

#### CHAMBRE

- 2 Sol parquet chêne, petites lamelles
- 8 Mur crépi, blanc
- 7 Plafond blanc

#### CUISINE

- 1 Sol chape poncée
- 8 Mur crépi, blanc
- 5 Plan de travail quartz, noir
- 3 Entre-meuble, carrelage, gris, 10 x 10 cm
- 6 Meubles cuisine blanc
- 7 Plafond blanc

Équipement V-ZUG: vitrocérame, four, réfrigérateur, congélateur, lave-vaisselle et hotte de ventilation  
Efficacité énergétique: A

#### SALLE-DE-BAIN / DOUCHE / WC

- 3 Sol carrelage, gris, 10 x 10 cm
- 4 Mur carrelage, beige, 10 x 10 cm
- 7 Plafond blanc

Équipement Siemens: lave-linge et sèche-linge, parois de douche vitrée

#### LOGGIA

- 8 Mur crépi blanc
- 9 Sol dalles 40 x 40, gris
- 10 Plafond béton

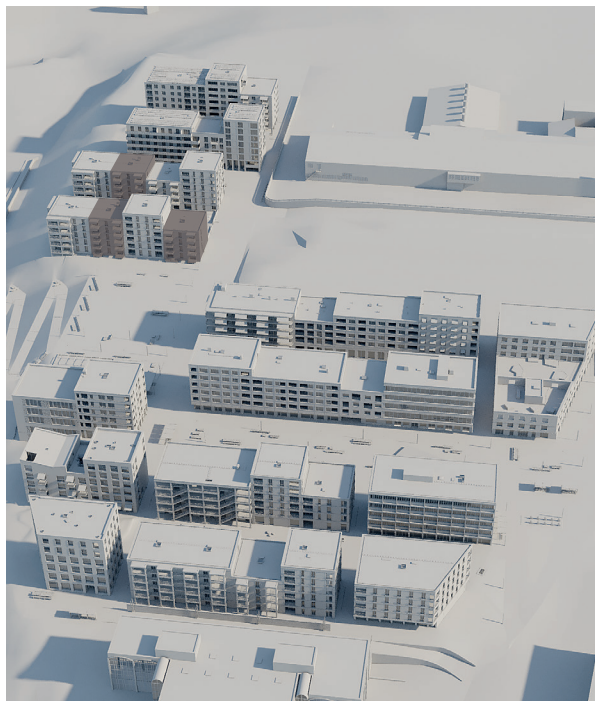
#### BALCON

- 11 Sol résine

# FICHE TECHNIQUE

## TYPE DE MATÉRIALISATION 2

### UNITÉ B



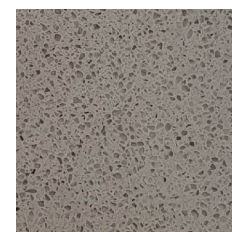
1



2



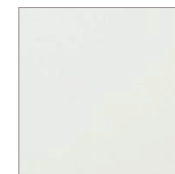
5



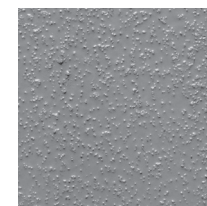
6



7



8



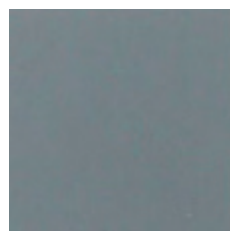
10



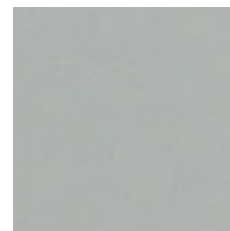
9



11



3



4

#### GÉNÉRAL

- Chauffage à distance avec distribution au sol
- Ventilation simple flux
- Fenêtre en bois/métal – Triple vitrage
- Stores manuels
- Store toile
- Armoire d'entrée
- Ascenseur
- Local vélos/poussettes
- Interphone
- Cave avec prise / point lumineux
- Fibre optique

#### SÉJOUR

- 1 Sol parquet chêne, petites lamelles
- 9 Mur crépi blanc
- 2 Plafond béton

#### CHAMBRE

- 1 Sol parquet chêne, petites lamelles
- 9 Mur crépi, blanc
- 2 Plafond béton

#### CUISINE

- 3 Sol carrelage, gris foncé, 10 x 10 cm
- 9 Mur crépi, blanc
- 6 Plan de travail quartz, gris
- 5 Entre-meuble carrelage, beige, 10 x 10 cm
- 7 Meubles cuisine blanc
- 2 Plafond béton

Équipement V-ZUG: vitrocérame, four, réfrigérateur, congélateur, lave-vaisselle et hotte de ventilation  
Efficacité énergétique: A

#### SALLE-DE-BAIN / DOUCHE / WC

- 4 Sol carrelage, gris, 10 x 10 cm
- 5 Mur carrelage, beige, 10 x 10 cm
- 8 Mur blanc
- 2 Plafond béton

Équipement Siemens: lave-linge et sèche-linge, parois/cabine de douches

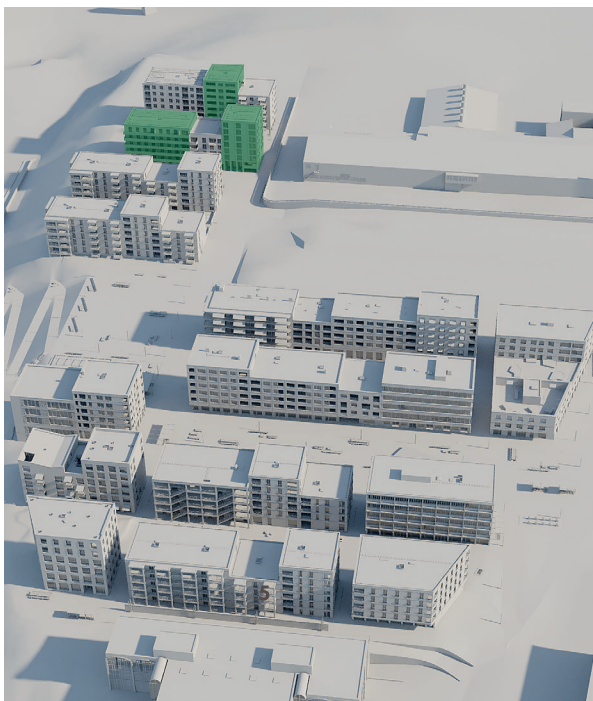
#### BALCON

- 10 Sol résine
- 11 Plafond béton

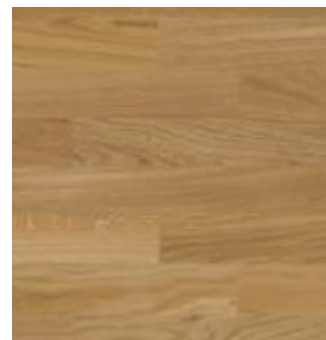
# FICHE TECHNIQUE

## TYPE DE MATÉRIALISATION 3

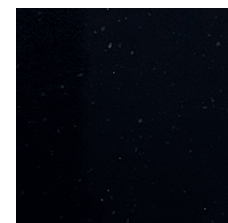
### UNITÉ A



1



2



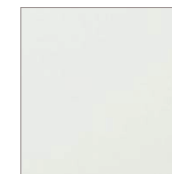
4



5



6



7



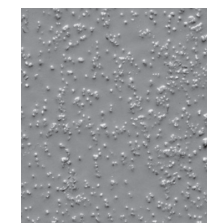
8



9



10



11

#### GÉNÉRAL

- Chauffage à distance avec distribution au sol
- Ventilation simple flux
- Fenêtre en bois/métal – Triple vitrage
- Stores manuels
- Store toile
- Armoire d'entrée
- Ascenseur
- Local vélos/poussettes
- Interphone
- Cave avec prise / point lumineux
- Fibre optique

#### SÉJOUR

- 1 Sol carrelage Terratinta Vicentina, gris, 60 x 60 cm
- 8 Mur crépi, blanc
- 7 Plafond en béton lissé peint, blanc

#### CHAMBRE

- 2 Sol parquet en chêne, 470 x 70 x 11 mm
- 8 Mur crépi, blanc
- 7 Plafond en béton lissé peint, blanc

#### CUISINE

- 1 Sol carrelage Terratinta Vicentina, gris, 60 x 60 cm
- 8 Mur crépi, blanc
- 4 Plan de travail quartz, noir
- 5 Entre-meuble carrelage, blanc mixte, 15/15/30 cm
- 6 Meubles cuisine blanc
- 7 Plafond en béton lissé peint, blanc

Équipement V-ZUG : vitrocérame, four, réfrigérateur, congélateur, lave-vaisselle et hotte de ventilation  
Efficacité énergétique : A

#### SALLE-DE-BAIN / DOUCHE / WC

- 1 Sol carrelage Terratinta Vicentina, gris, 60 x 60 cm
- 5 Mur carrelage, blanc mixte, 15/15/30 cm
- 7 Plafond en béton lissé peint, blanc

Équipement Siemens: lave-linge et sèche-linge, parois de douche vitrée

#### LOGGIA

- 9 Sol carrelage, gris, 60 x 60 cm
- 8 Mur crépi, blanc
- 10 Plafond béton brut

#### TERRASSE

- 10 Sol béton

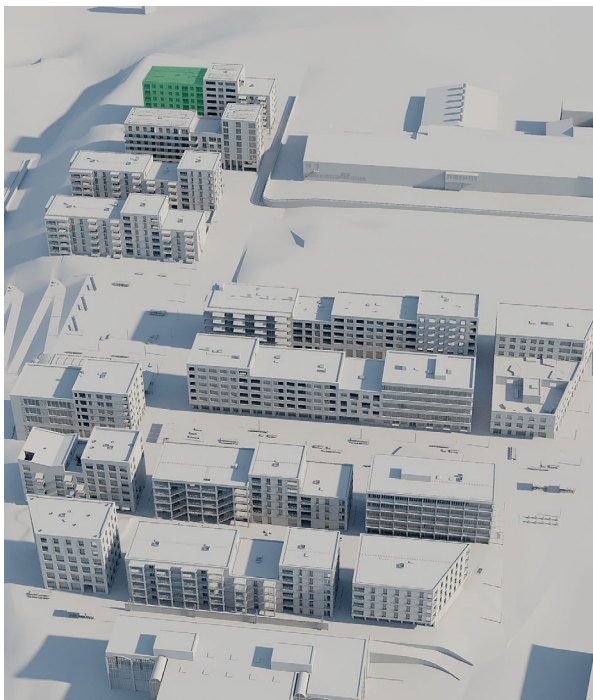
#### BALCON

- 11 Sol résine, gris

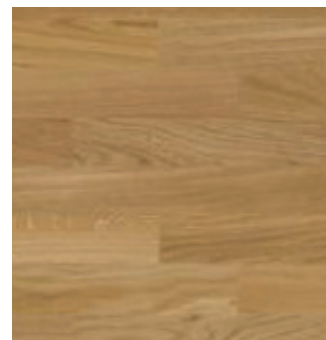
# FICHE TECHNIQUE

## TYPE DE MATÉRIALISATION 3A

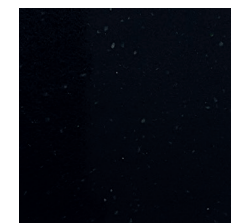
### UNITÉ A



1



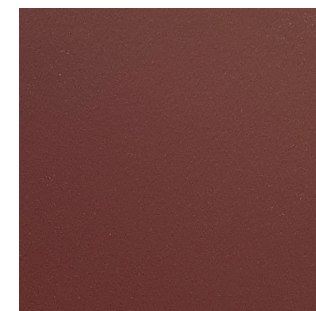
2



4



3



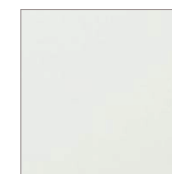
5



6



9



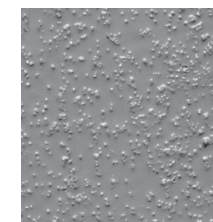
7



10



8



11

#### GÉNÉRAL

- Chauffage à distance avec distribution au sol
- Ventilation simple flux
- Fenêtre en bois/métal – Triple vitrage
- Stores manuels
- Store toile
- Armoire d'entrée
- Ascenseur
- Local vélos/poussettes
- Interphone
- Cave avec prise / point lumineux
- Fibre optique

#### SÉJOUR

- 1 Sol carrelage Terratinta Vicentina, gris, 60 x 60 cm
- 8 Mur crépi, blanc
- 7 Plafond en béton lissé peint, blanc

#### CHAMBRE

- 2 Sol parquet en chêne, 470 x 70 x 11 mm
- 8 Mur crépi, blanc
- 7 Plafond en béton lissé peint, blanc

#### CUISINE

- 1 Sol carrelage Terratinta Vicentina, gris, 60 x 60 cm
- 8 Mur crépi, blanc
- 4 Plan de travail quartz, noir
- 5 Entre-meuble carrelage, rouge foncé, 15 x 15 cm
- 6 Meubles cuisine blanc
- 7 Plafond en béton lissé peint, blanc

Équipement V-ZUG: vitrocérame, four, réfrigérateur, congélateur, lave-vaisselle et hotte de ventilation  
Efficacité énergétique : A

#### SALLE-DE-BAIN / DOUCHE / WC

- 3 Sol carrelage, gris, 15 x 15 cm
- 5 Mur carrelage partiel, rouge foncé, 15 x 15 cm
- 7 Plafond en béton lissé peint, blanc

Équipement Siemens: lave-linge et sèche-linge, parois de douche vitrée

#### LOGGIA

- 9 Sol carrelage, gris, 60 x 60 cm
- 8 Mur crépi, blanc
- 10 Plafond béton brut

#### TERRASSE

- 10 Sol béton

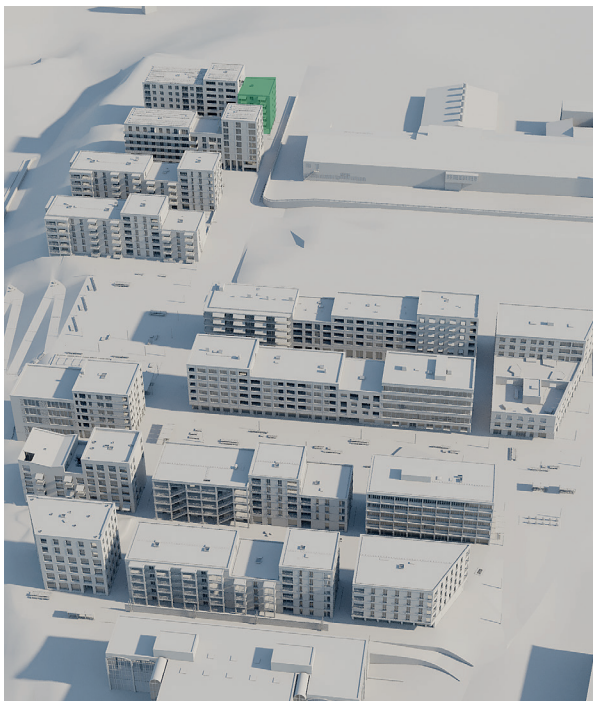
#### BALCON

- 11 Sol résine, gris

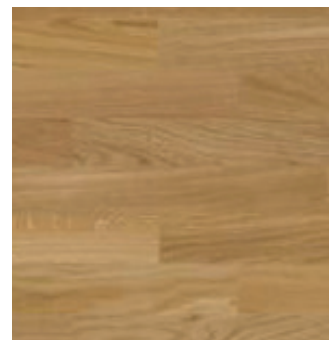
# FICHE TECHNIQUE

## TYPE DE MATÉRIALISATION 3B

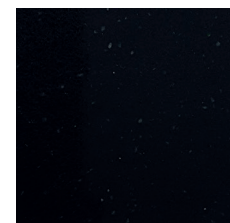
### UNITÉ A



1



2



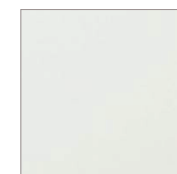
4



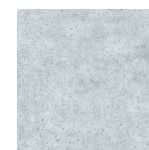
6



9



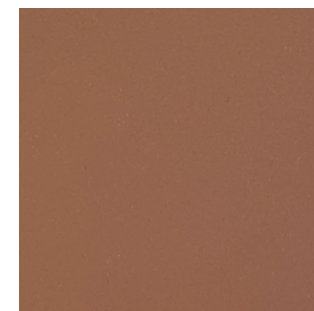
7



10



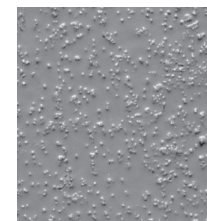
3



5



8



11

#### GÉNÉRAL

- Chauffage à distance avec distribution au sol
- Ventilation simple flux
- Fenêtre en bois/métal – Triple vitrage
- Stores manuels
- Store toile
- Armoire d'entrée
- Ascenseur
- Local vélos/poussettes
- Interphone
- Cave avec prise / point lumineux
- Fibre optique

#### SÉJOUR

- 1 Sol carrelage Terratinta Vicentina, gris, 60 x 60 cm
- 8 Mur crépi, blanc
- 7 Plafond en béton lissé peint, blanc

#### CHAMBRE

- 2 Sol parquet en chêne, 470 x 70 x 11 mm
- 8 Mur crépi, blanc
- 7 Plafond en béton lissé peint, blanc

#### CUISINE

- 1 Sol carrelage Terratinta Vicentina, gris, 60 x 60 cm
- 8 Mur crépi, blanc
- 4 Plan de travail quartz, noir
- 5 Entre-meuble carrelage, ocre, 15 x 15 cm
- 6 Meubles cuisine blanc
- 7 Plafond en béton lissé peint, blanc

Équipement V-ZUG: vitrocérame, four, réfrigérateur, congélateur, lave-vaisselle et hotte de ventilation  
Efficacité énergétique : A

#### SALLE-DE-BAIN / DOUCHE / WC

- 3 Sol carrelage, gris, 15 x 15 cm
- 5 Mur carrelage, ocre, 15 x 15 cm
- 7 Plafond en béton lissé peint, blanc

Équipement Siemens: lave-linge et sèche-linge, parois de douche vitrée

#### LOGGIA

- 9 Sol carrelage, gris, 60 x 60 cm
- 8 Mur crépi, blanc
- 10 Plafond béton brut

#### TERRASSE

- 10 Sol béton

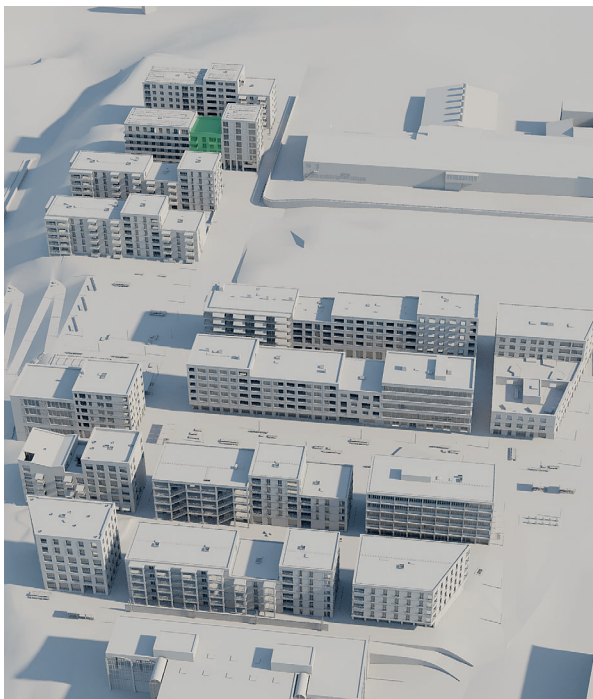
#### BALCON

- 11 Sol résine, gris

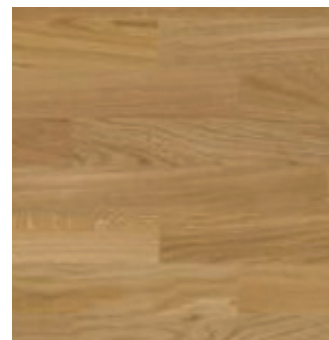
# FICHE TECHNIQUE

## TYPE DE MATÉRIALISATION 3C

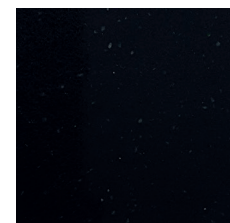
### UNITÉ A



1



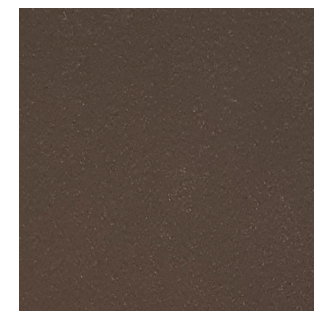
2



4



3



5



6



9



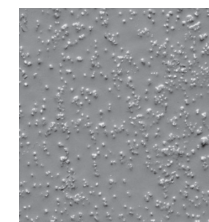
7



10



8



11

#### GÉNÉRAL

- Chauffage à distance avec distribution au sol
- Ventilation simple flux
- Fenêtre en bois/métal – Triple vitrage
- Stores manuels
- Store toile
- Armoire d'entrée
- Ascenseur
- Local vélos/poussettes
- Interphone
- Cave avec prise / point lumineux
- Fibre optique

#### SÉJOUR

- 1 Sol carrelage Terratinta Vicentina, gris, 60 x 60 cm
- 8 Mur crépi, blanc
- 7 Plafond en béton lissé peint, blanc

#### CHAMBRE

- 2 Sol parquet en chêne, 470 x 70 x 11 mm
- 8 Mur crépi, blanc
- 7 Plafond en béton lissé peint, blanc

#### CUISINE

- 1 Sol carrelage Terratinta Vicentina, gris, 60 x 60 cm
- 8 Mur crépi, blanc
- 4 Plan de travail quartz, noir
- 5 Entre-meuble carrelage, brun, 15 x 15 cm
- 6 Meubles cuisine blanc
- 7 Plafond en béton lissé peint, blanc

Équipement V-ZUG: vitrocérame, four, réfrigérateur, congélateur, lave-vaisselle et hotte de ventilation  
Efficacité énergétique : A

#### SALLE-DE-BAIN / DOUCHE / WC

- 3 Sol carrelage, gris, 15 x 15 cm
- 5 Mur carrelage, brun, 15 x 15 cm
- 7 Plafond en béton lissé peint, blanc

Équipement Siemens: lave-linge et sèche-linge, parois de douche vitrée

#### LOGGIA

- 9 Sol carrelage, gris, 60 x 60 cm
- 8 Mur crépi, blanc
- 10 Plafond béton brut

#### TERRASSE

- 10 Sol béton

#### BALCON

- 11 Sol résine, gris